



Администрация Пермского муниципального округа Пермского края  
Комитет имущественных отношений

**РАСПОРЯЖЕНИЕ**

22.01.2025

№ 250

**Об установлении публичного  
сервитута на часть земельных  
участков**

В соответствии со ст. 23, гл. V.7 Земельного кодекса Российской Федерации, Федеральным законом от 25.10.2001 № 137-ФЗ «О введении в действие Земельного кодекса Российской Федерации», пп. 3.2.5 п. 3.2 разд. 3 Положения о комитете имущественных отношений администрации Пермского муниципального округа, утвержденного решением Думы Пермского муниципального округа Пермского края от 29.11.2022 № 48, на основании ходатайства публичного акционерного общества «Россети Урал» (ИНН 6671163413, ОГРН 1056604000970) (далее - ПАО «Россети Урал») от 24.12.2024 № 18338.

1. Установить в интересах ПАО «Россети Урал» публичный сервитут общей площадью 1216 кв.м на часть земельных участков:

- с кадастровым номером 59:32:0000000:38 (обособленный земельный участок 59:32:3430001:3) (231 кв.м), расположенный по адресу: Пермский край, Пермский район;

- с кадастровым номером 59:32:0000000:38 (обособленный земельный участок 59:32:0390001:347) (19 кв.м), расположенный по адресу: Пермский край, Пермский район;

- с кадастровым номером 59:32:0370003:5502 (21 кв.м), расположенный по адресу: Пермский край, м.р-н Пермский, с.п. Двуреченское, п. Ферма;

- с кадастровым номером 59:32:0370003:5501 (87 кв.м), расположенный по адресу: Пермский край, м.р-н Пермский, с.п. Двуреченское, п. Ферма;

- с кадастровым номером 59:32:0370003:5500 (6 кв.м), расположенный по адресу: Пермский край, м.р-н Пермский, с.п. Двуреченское, п. Ферма;

- с кадастровым номером 59:32:0370003:5485 (356 кв.м), расположенный по адресу: Пермский край, м.р-н Пермский, с.п. Двуреченское, п. Ферма;

- с кадастровым номером 59:32:0370003:5463 (17 кв.м), расположенный по адресу: Пермский край, м.р-н Пермский, с.п. Двуреченское, п. Ферма;

- с кадастровым номером 59:32:0370003:5454 (47 кв.м), расположенный по адресу: Пермский край, м.р-н Пермский, с.п. Двуреченское, п. Ферма;

- с кадастровым номером 59:32:0370003:5448 (61 кв.м), расположенный по адресу: Пермский край, м.р-н Пермский, с.п. Двуреченское, п. Ферма;

- в кадастровом квартале 59:32:3430001 (1 кв.м), расположенный по адресу: Российская Федерация, Пермский край, муниципальный округ.

- в кадастровом квартале 59:32:3480001 (11 кв.м), расположенный по адресу: Российская Федерация, Пермский край, муниципальный округ.

- в кадастровом квартале 59:32:0370003 (359 кв.м), расположенный по адресу: Российская Федерация, Пермский край, муниципальный округ.

Цель: эксплуатация объекта электросетевого хозяйства «Электросетевой комплекс Подстанция 110/10кВ «Бахаревка» (КЛ 0,4кВ от ТП 6360, КЛ 0,4кВ от ТП 6393, КЛ 0,4кВ от ТП 6205)».

Срок: 49 лет.

2. Утвердить границы публичного сервитута земельного участка, указанного в п. 1 настоящего распоряжения, согласно прилагаемой схеме расположения границ публичного сервитута.

3. Срок, в течение которого использование указанного в п. 1 настоящего распоряжения земельного участка в соответствии с их разрешенным использованием будет невозможно или существенно затруднено в связи с осуществлением сервитута – продолжительность не превышает три месяца для земельных участков, предназначенных для жилищного строительства (в том числе индивидуального жилищного строительства), ведения личного подсобного хозяйства, садоводства, огородничества; не превышает один год - в отношении иных земельных участков.

4. Порядок установления зон с особыми условиями использования территорий и содержание ограничений прав на земельные участки в границах таких зон установлен Постановлением Правительства РФ от 24.02.2009 № 160 «О порядке установления охранных зон объектов электросетевого хозяйства и особых условий использования земельных участков, расположенных в границах таких зон».

5. Плата за публичный сервитут не устанавливается в соответствии с ч. 4 ст. 3.6 Федерального закона от 25.10.2001 года № 137-ФЗ «О введении в действие Земельного кодекса Российской Федерации».

6. Комитету имущественных отношений администрации Пермского муниципального округа в течение 5 рабочих дней со дня подписания настоящего распоряжения:

6.1. направить настоящее распоряжение в Управление Федеральной службы государственной регистрации, кадастра и картографии по Пермскому краю;

6.2. направить настоящее распоряжение в ПАО «Россети Урал»;

6.3. разместить настоящее распоряжение на официальном сайте Пермского муниципального округа в информационно-телекоммуникационной сети «Интернет» ([www.permokrug.ru](http://www.permokrug.ru)).



7. ПАО «Россети Урал» привести земельные участки в состояние пригодное для использования в соответствии с разрешенным использованием в срок не позднее 3 (трех) месяцев после завершения строительства или эксплуатации инженерного сооружения, для размещения которого был установлен публичный сервитут.

8. Настоящее распоряжение вступает в силу со дня его подписания.

9. Контроль исполнения распоряжения возложить на заместителя председателя комитета М.В. Королеву.

Председатель комитета



Е.А. Демидова

## СХЕМА РАСПОЛОЖЕНИЯ ГРАНИЦ ПУБЛИЧНОГО СЕРВИТУТА

Эксплуатация объекта электросетевого хозяйства «Электросетевой комплекс  
Подстанция 110/10кВ «Бахаревка» (КЛ 0,4кВ от ТП 6360, КЛ 0,4кВ от ТП 6393, КЛ  
0,4кВ от ТП 6205)»

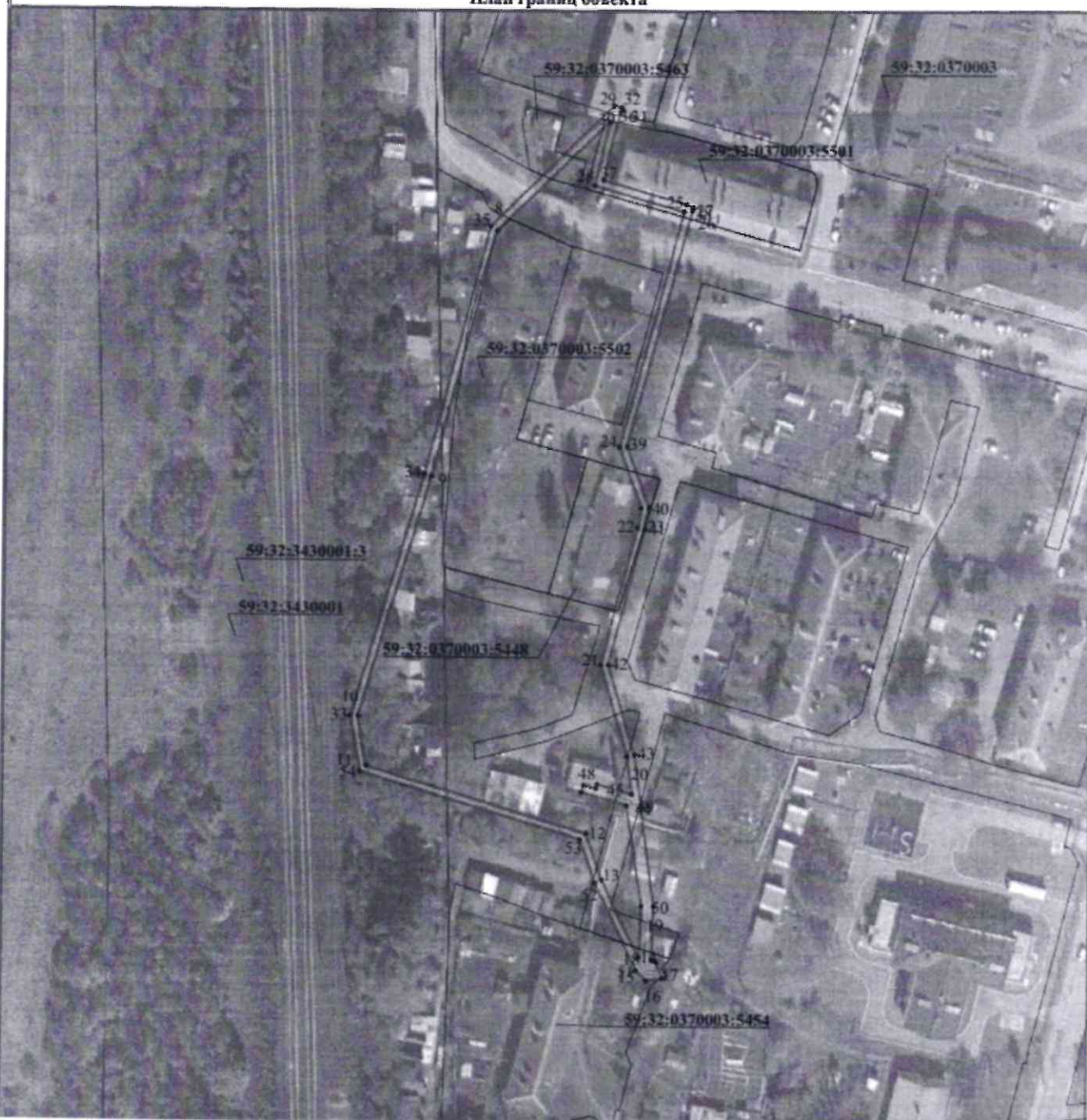




**Схема расположения границ публичного сервитута  
для эксплуатации объекта электросетевого хозяйства  
Электросетевой комплексе Подстанция 110/10кВ «Бахаревка»  
(КЛ 0,4кВ от ТП 6360, КЛ 0,4кВ от ТП 6393, КЛ 0,4кВ от ТП 6205)**

(наименование объекта)

**План границ объекта**



**Используемые условные знаки и обозначения:**

Масштаб 1:1000

Лист 3 из 4

- 1 - обозначение характерной точки границы устанавливаемого публичного сервитута
- - границы земельных участков, попадающих в зону публичного сервитута
- - граница кадастрового квартала
- 59:01:4413664 - номер кадастрового квартала

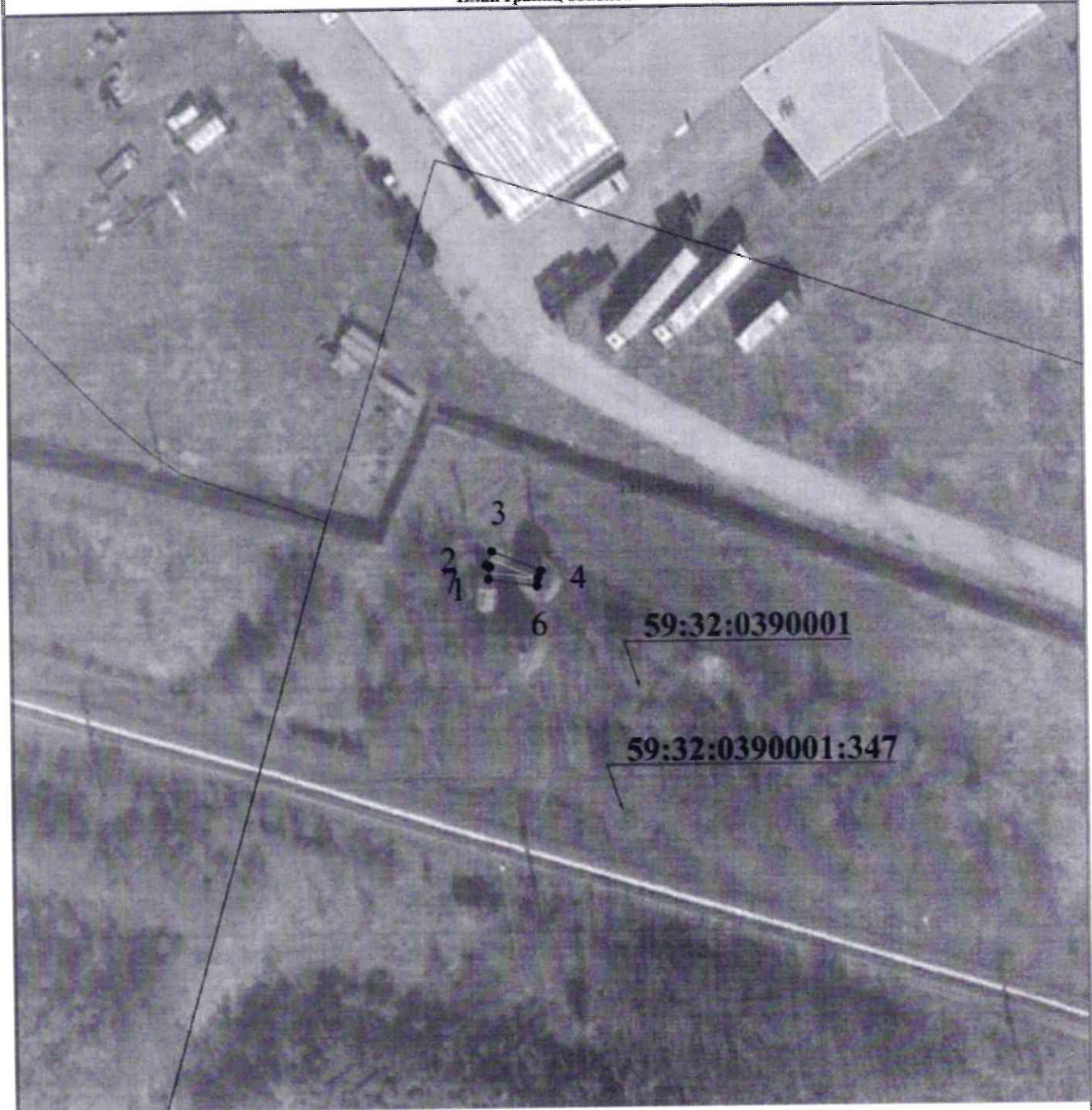
- - граница устанавливаемого публичного сервитута
- г. Парик - наименование населенного пункта
- - ось линии, контур объекта







**Схема расположения границ публичного сервитута  
для эксплуатации объекта электросетевого хозяйства  
Электросетевой комплекс Подстанция 110/10кВ «Бахаревка»  
(КЛ 0,4кВ от ТН 6360, КЛ 0,4кВ от ТН 6393, КЛ 0,4кВ от ТН 6205)**

(наименование объекта)

**План границ объекта**






**Используемые условные знаки и обозначения:**

-  1 - обозначение характерной точки границы устанавливаемого публичного сервитута
-  - границы земельных участков, попадающих в зону публичного сервитута
-  - граница кадастрового квартала
-  - номер кадастрового квартала

Масштаб 1:500

Лист 4 из 4

-  - граница устанавливаемого публичного сервитута
-  с. Паров. - наименование населенного пункта
-  - ось линии, контур объекта

## ОПИСАНИЕ МЕСТОПОЛОЖЕНИЯ ГРАНИЦ ПУБЛИЧНОГО СЕРВИТУТА

Сведения о местоположении границ объекта					
1. Система координат МСК-59, зона 2					
2. Сведения о характерных точках границ объекта					
Обозначение характерных точек границ	Координаты, м		Метод определения координат характерной точки	Средняя квадратическая погрешность положения характерной точки (М), м	Описание обозначения точка на местности (при наличии)
	X	Y			
1	2	3	4	5	6
Граница I(1)	-	-	-	-	-
1	503368.22	2232710.04	Метод спутниковых геодезических измерений (определенный)	0.10	-
2	503368.44	2232709.52	Метод спутниковых геодезических измерений (определенный)	0.10	-
3	503370.28	2232710.26	Метод спутниковых геодезических измерений (определенный)	0.10	-
4	503367.70	2232716.71	Метод спутниковых геодезических измерений (определенный)	0.10	-
5	503366.74	2232716.32	Метод спутниковых геодезических измерений (определенный)	0.10	-

6	503365.73	2232716.18	Метод спутниковых геодезических измерений (определений)	0.10	-
7	503366.64	2232709.80	Метод спутниковых геодезических измерений (определений)	0.10	-
1	503368.22	2232710.04	Метод спутниковых геодезических измерений (определений)	0.10	-
Граница1(2)	-	-	-	-	-
8	506097.54	2235220.13	Метод спутниковых геодезических измерений (определений)	0.10	-
9	506033.26	2235203.48	Метод спутниковых геодезических измерений (определений)	0.10	-
10	505970.54	2235184.98	Метод спутниковых геодезических измерений (определений)	0.10	-
11	505956.12	2235187.45	Метод спутниковых геодезических измерений (определений)	0.10	-
12	505938.74	2235244.76	Метод спутниковых геодезических измерений (определений)	0.10	-
13	505927.44	2235248.64	Метод спутниковых геодезических измерений (определений)	0.10	-
14	505904.87	2235259.52	Метод спутниковых геодезических измерений (определений)	0.10	-
15	505902.64	2235262.21	Метод спутниковых геодезических измерений (определений)	0.10	-
16	505902.76	2235266.41	Метод спутниковых геодезических измерений (определений)	0.10	-
17	505906.97	2235264.85	Метод спутниковых геодезических измерений (определений)	0.10	-
18	505907.38	2235263.62	Метод спутниковых геодезических измерений (определений)	0.10	-
19	505921.36	2235264.00	Метод спутниковых геодезических измерений (определений)	0.10	-
20	505960.92	2235258.78	Метод спутниковых геодезических измерений (определений)	0.10	-
21	505983.98	2235251.79	Метод спутниковых геодезических измерений (определений)	0.10	-



22	506019.38	2235260.87	Метод спутниковых геодезических измерений (определенный)	0.10	-
23	506025.00	2235261.92	Метод спутниковых геодезических измерений (определенный)	0.10	-
24	506040.66	2235256.16	Метод спутниковых геодезических измерений (определенный)	0.10	-
25	506101.76	2235272.50	Метод спутниковых геодезических измерений (определенный)	0.10	-
26	506102.39	2235272.76	Метод спутниковых геодезических измерений (определенный)	0.10	-
27	506103.24	2235270.94	Метод спутниковых геодезических измерений (определенный)	0.10	-
28	506109.38	2235249.36	Метод спутниковых геодезических измерений (определенный)	0.10	-
29	506126.76	2235253.65	Метод спутниковых геодезических измерений (определенный)	0.10	-
30	506127.36	2235254.30	Метод спутниковых геодезических измерений (определенный)	0.10	-
31	506127.90	2235253.94	Метод спутниковых геодезических измерений (определенный)	0.10	-
32	506128.46	2235252.00	Метод спутниковых геодезических измерений (определенный)	0.10	-
8	506097.54	2235220.13	Метод спутниковых геодезических измерений (определенный)	0.10	-
-	-	-	-	-	-
33	505970.42	2235187.03	Метод спутниковых геодезических измерений (определенный)	0.10	-
34	506032.73	2235205.42	Метод спутниковых геодезических измерений (определенный)	0.10	-
35	506096.50	2235221.92	Метод спутниковых геодезических измерений (определенный)	0.10	-
36	506124.14	2235250.92	Метод спутниковых геодезических измерений (определенный)	0.10	-
37	506108.00	2235246.96	Метод спутниковых геодезических измерений (определенный)	0.10	-

38	506101.35	2235270.33	Метод спутниковых геодезических измерений (определений)	0.10	-
39	506040.56	2235254.06	Метод спутниковых геодезических измерений (определений)	0.10	-
40	506024.84	2235259.86	Метод спутниковых геодезических измерений (определений)	0.10	-
41	506019.80	2235258.92	Метод спутниковых геодезических измерений (определений)	0.10	-
42	505983.94	2235249.71	Метод спутниковых геодезических измерений (определений)	0.10	-
43	505960.50	2235256.82	Метод спутниковых геодезических измерений (определений)	0.10	-
44	505950.68	2235258.09	Метод спутниковых геодезических измерений (определений)	0.10	-
45	505953.28	2235249.08	Метод спутниковых геодезических измерений (определений)	0.10	-
46	505952.10	2235248.75	Метод спутниковых геодезических измерений (определений)	0.10	-
47	505953.01	2235245.58	Метод спутниковых геодезических измерений (определений)	0.10	-
48	505951.09	2235245.04	Метод спутниковых геодезических измерений (определений)	0.10	-
49	505947.70	2235256.77	Метод спутниковых геодезических измерений (определений)	0.10	-
50	505921.43	2235260.82	Метод спутниковых геодезических измерений (определений)	0.10	-
51	505908.09	2235260.24	Метод спутниковых геодезических измерений (определений)	0.10	-
52	505928.20	2235250.49	Метод спутниковых геодезических измерений (определений)	0.10	-
53	505940.36	2235246.32	Метод спутниковых геодезических измерений (определений)	0.10	-
54	505957.68	2235189.21	Метод спутниковых геодезических измерений (определений)	0.10	-
33	505970.42	2235187.03	Метод спутниковых	0.10	-



			геодезических измерений (определений)		
Граница(3)	–	–	–	–	–
55	507537.30	2237400.56	Метод спутниковых геодезических измерений (определений)	0.10	–
56	507536.52	2237399.14	Метод спутниковых геодезических измерений (определений)	0.10	–
57	507536.37	2237398.78	Метод спутниковых геодезических измерений (определений)	0.10	–
58	507541.04	2237396.20	Метод спутниковых геодезических измерений (определений)	0.10	–
59	507542.02	2237397.96	Метод спутниковых геодезических измерений (определений)	0.10	–
55	507537.30	2237400.56	Метод спутниковых геодезических измерений (определений)	0.10	–
<b>3. Сведения о характерных точках части (частей) границы объекта</b>					
Обозначение характерных точек части границы	Координаты, м		Метод определения координат характерной точки	Средняя квадратическая погрешность положения характерной точки (M), м	Описание обозначения точки на местности (при наличии)
	X	Y			
1	2	3	4	5	6
–	–	–	–	–	–

